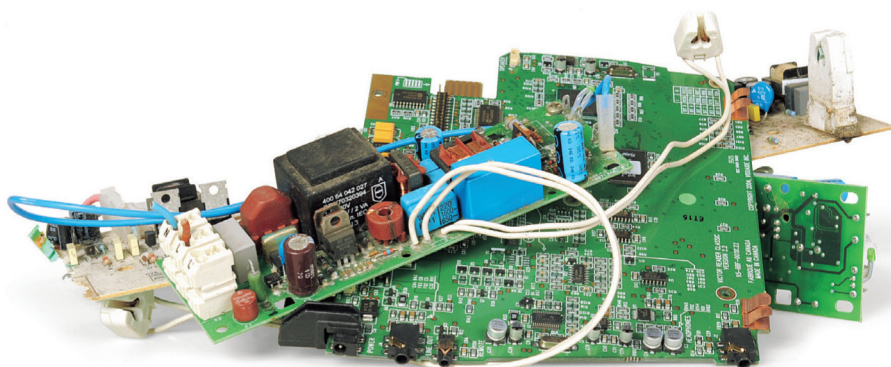




Printplader, blandet



Beskrivelse

Printplader, blandet, findes i mange elektroniske apparater.

Printplader stammer typisk fra virksomheder i data-kommunikations- og elektronikbranchen. Printplader er attraktive som genanvendeligt affald, da de indeholder ædelmetaller.



Indsamling

Indsamling af printplader sker i forskellige indsamlingssystemer alt efter logistik og mængde.

De typiske indsamlingssystemer er:

- Pallebokse med eller uden aflåseligt låg



Palleboks



Behandling

Printpladerne modtages på Marius Pedersen A/S' anlæg, hvor de kontrolleres før efterfølgende finsortering. Eventuelle fremmedele frasorteres. Herefter afsættes printpladerne til miljøgodkendt oparbejdningsanlæg, der udvinder ædelmetallerne.



Gode råd er gratis!

Ønsker du et tilbud eller mere information, så er du velkommen til at kontakte kundeservice på telefon 70 13 40 40.



Marius Pedersen 

Telefon 70 13 40 40 • www.mariuspedersen.dk